

## Walmdachbungalow Erfurt

Wohnfläche 112m<sup>2</sup>+50m<sup>2</sup> Ausbau  
Außenmaße ca. 12,85m x10,35m

- Das Rundum-Sorglos-Paket + + +
- Alles-inklusive-Preis
- Effizienzhaus-Technik
- Massivhausqualität - Stein auf Stein
- Das Sicherheitskonzept
- Komfortausführung
- Komplettservice



Wohnen auf einer Ebene mit Bezug zum Garten.  
Große Fensterflächen zeichnen diesen Haustypen aus.  
Ein durchdachter Grundriss, der mit zusätzlichen 50m<sup>2</sup>  
unter dem Studiodach auch noch ausbaufähig ist.

- Walmdach
- 30° Dachneigung
- eingeschossig
- Effizienzhausausführung
- 50cm Drempe
- Bodenplatte inklusive

**Naturenergiehaus**  
Zimmermann GmbH

*Moderne Massivhäuser aus Sachsen-Anhalt*  
Info Telefon 01 72 / 80 37 381 oder naturenergiehaus@web.de

## Walmdachbungalow Erfurt Ansichten

Wohnfläche 112m<sup>2</sup>+50m<sup>2</sup> Ausbau  
Außenmaße ca. 12,85m x10,35m



Ansicht der Eingangsseite (Garage und Carport stellen Mehrleistungen dar)



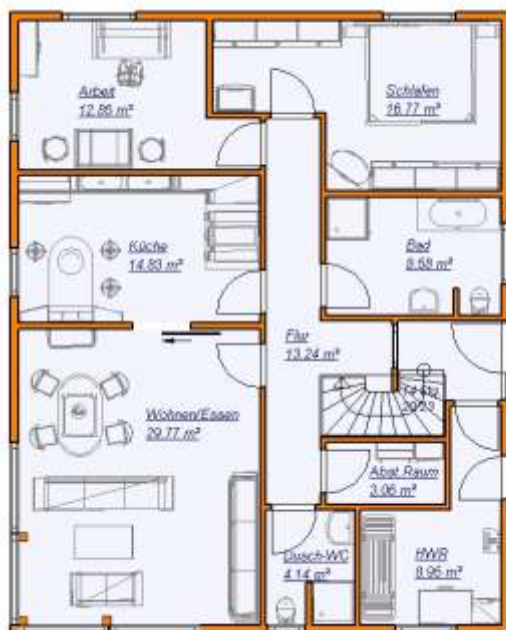
Seitenansicht

# Walmdachbungalow Erfurt

Grundriss  
Erdgeschoß

Wohnfläche 112m<sup>2</sup>+50m<sup>2</sup> Ausbau  
Außenmaße ca. 12,85m x10,35m

Wohnen/Essen	29,77m <sup>2</sup>
Küche	14,83m <sup>2</sup>
Schlafen	16,77m <sup>2</sup>
Arbeit	12,85m <sup>2</sup>
Bad	8,58m <sup>2</sup>
Gäste-WC (als Dusch-Bad)	4,14m <sup>2</sup>
Flur	13,24m <sup>2</sup>
Abstellraum	3,06m <sup>2</sup>
Hauswirtschaftsraum	8,95m <sup>2</sup>



Garage und Carport In Eigenleistung  
oder als Mehrleistung

# Walmdachbungalow Erfurt

Grundriss  
Obergeschoß

Wohnfläche 112m<sup>2</sup>+50m<sup>2</sup>Ausbau  
Außenmaße ca. 12,85m x10,35m

Ausbaureserve

50,86m<sup>2</sup>

